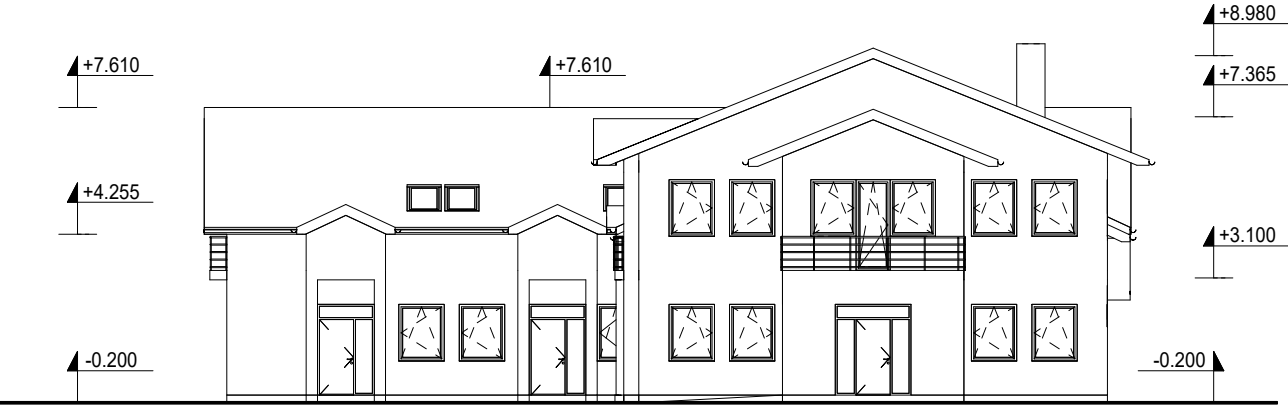
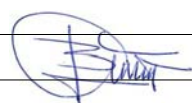
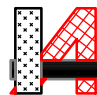


SEVERO-ZÁPADNÝ POHĽAD



SEVERO-VÝCHODNÝ POHĽAD

AUTOR	Ing. Ladislav Bľacha			 INŽINIERSKA AGENTÚRA ,s.r.o. Jarná 391/15, Vranov n/T TEL.: 057/4884280, MOB.: 0905668804	
VYPRACOVAL	Ing. Martin Matisko				
PROJEKTANT	Ing. Ladislav Bľacha				
INVESTOR	Obec Hencovce, Sládkovičova 1995/32, Hencovce, PSČ 093 02, SR			ČÍSLO ZAK.	21ZK058
STAVBA	ZNÍŽENIE ENERGETICKEJ NÁROČNOSTI BUDOVY OBECNÉHO ÚRADU V OBCI HENCOVCE			PROJEKT PRE STAVEBNÉ KONANIE	
MIESTO	Hencovce 1995, kat. úz. Hencovce	PARCELA	248/1, 248/4	DÁTUM	09/21
ČASŤ	ASR	OBJEKT	SO - 01	FORMÁT	2xA4
OBSAH VÝKRESU	POHĽADY SZ, SV - starý stav			MIERKA 1 : 200	Č.VÝKRESU 07

Tento výkres je originál a jeho kopírovanie bez súhlasu majiteľa je trestné podľa § 21 .odst. d) zákona č. 383/1997 Z. z.